

「FXTF_MACD_2line」

MT4標準ではラインとヒストグラムで表示されるMACDですが、FXTF MT4 PCインストール版では、より一般的な「ライン2本」で表示されるMACDインディケータ「FXTF MACD_2line」をご用意いたしました。

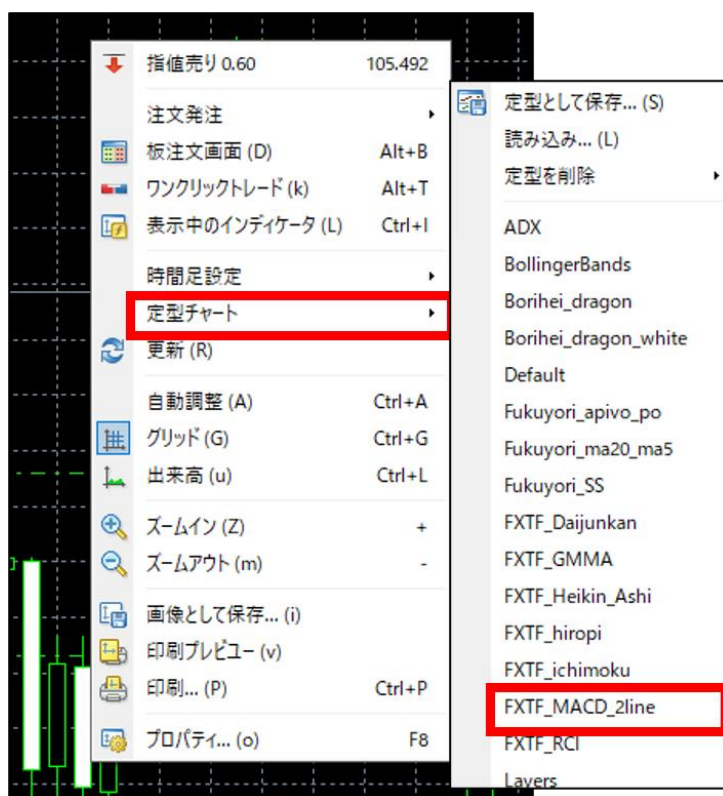
白背景チャートで見やすく設定した定型チャート「FXTF_MACD_2line」もご利用いただけます。

ライン2本表示版MACDをチャートに表示する方法

定型チャート「FXTF_MACD_2line」を使うと白背景で表示ができるので、おすすめです。

【表示方法】

チャート上の右クリックメニュー「定型チャート」から、「FXTF_MACD_2line」を選択します。



※ナビゲーターウィンドウのインディケータから「FXTF_MACD_2line」をチャートにドラッグ & ドロップで表示させることも可能です。

標準のMACDと「FXTF_MACD_2line」の違い

MT4標準ではラインとヒストグラムで表示されるMACDですが、「FXTF_MACD_2line」インディケーターでは、一般的なMACDと同様にライン2本でMACDを表示します。

青いラインがMACDラインで、赤いラインがシグナルラインです。ライン上にカーソルを合わせると確認できます。



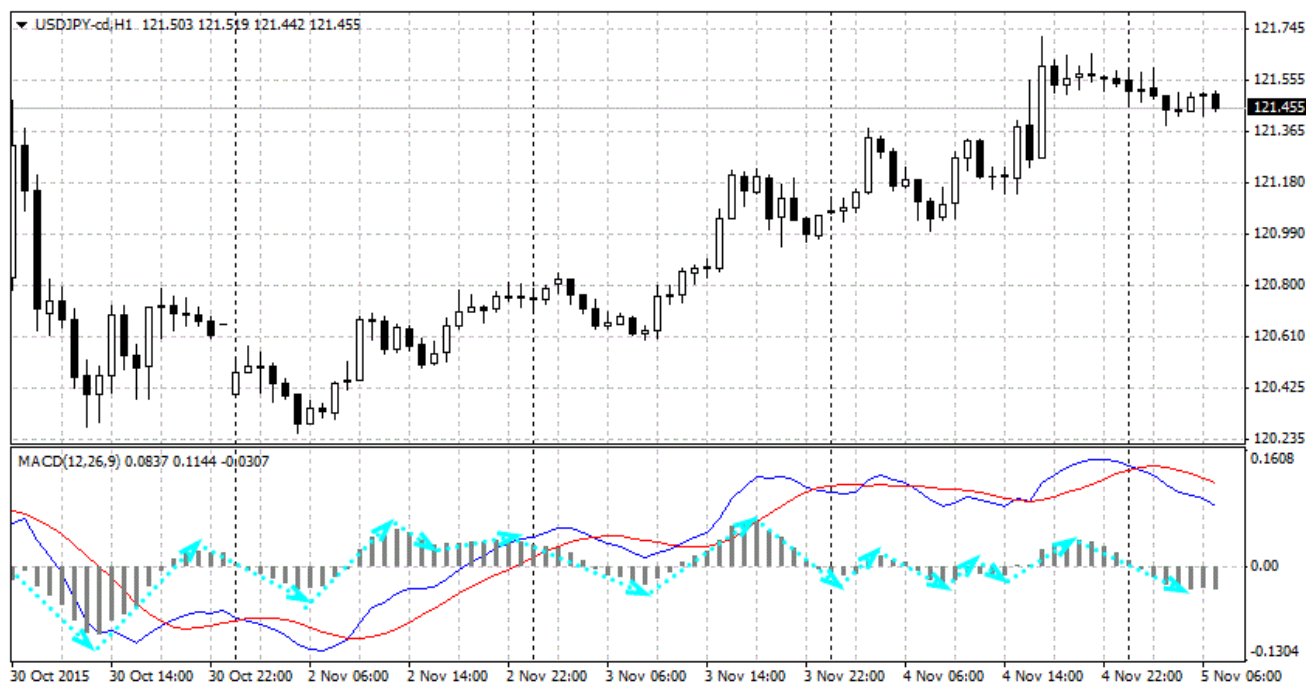
標準搭載のMACD

FXTF_MACD_2line
(定型チャート)

「FXTF_MACD_2line」

さらに「FXTF_MACD_2line」では、ライン2本に加え、ヒストグラムを表示します。

※MACDヒストグラム



【MACDヒストグラムの見方】

MACDを見る場合、このヒストグラムの方向性の変化が最も早いタイミングでトレンドの転換を示します。

買い：ヒストグラムが上向きに転じる

売り：ヒストグラムが下向きに転じる

MACDヒストグラムとはMACDとシグナルとの差で、MACDがシグナルよりも上にある時にヒストグラムは+、MACDがシグナルよりも下にある時にヒストグラムは-となり、差が大きい（乖離が大きい）とヒストグラムの数値も大きくなります。

そのため、MACDとシグナルのクロスは、ヒストグラムではゼロとなります。

パラメータ設定について

パラメータウィンドウの各項目について、詳細を説明します。

▼パラメーター設定ウィンドウ > タブ「パラメーターの入力」

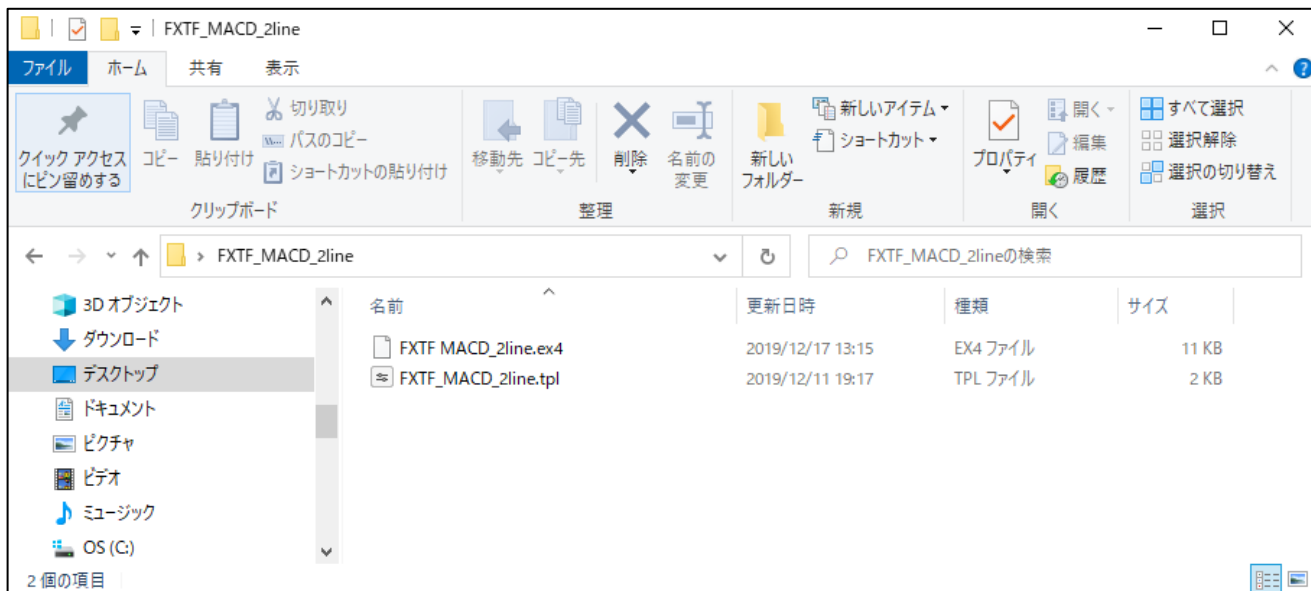
変数	値
Fast EMA Period	12
Slow EMA Period	26
Signal SMA Period	9

- ・ MACDの一般的なパラメータは、12期間、26期間、シグナルは9期間です（初期設定）。
- ・ MACDヒストグラムはMACDとシグナルとの差のため、パラメータ設定項目はありません。

①Fast EMA Period	<p>MACDを計算するための短期のEMA（指数平滑移動平均線）の期間を設定します。</p> <p>※初期設定では一般的な「12期間」です。 ※MACDは、短期のEMAの値から中期のEMAの値を引いた数値です。</p>
②Slow EMA Period	<p>MACDを計算するための中期のEMA（指数平滑移動平均線）の期間を設定します。</p> <p>※初期設定では一般的な「26期間」です。 ※MACDは、短期のEMAの値から中期のEMAの値を引いた数値です。</p>
③Signal SMA Period	<p>シグナルを計算するためのSMA（単純移動平均線）の期間を設定します。</p> <p>※初期設定では一般的な「9期間」です。 ※シグナルは、MACDの単純移動平均線（SMA）です。</p>

「FXTF_MACD_2line」の導入方法

マイページから「FXTF_MACD_2line」をダウンロードします。
Zipファイルを解凍してフォルダを開くと以下のファイルが格納されています。



MT4 PCインストール版を起動して、「ファイル」より「データフォルダを開く」をクリックして、それぞれのファイルを各フォルダに格納してください。

ファイル名	種類	格納場所
FXTF_MACD_2line.tpl	定型チャート	「templates」
FXTF MACD_2line.ex4	インディケータ	「MQL4」 > 「Indicators」

当ツールは、お取引の参考となる情報の提供を目的とするもので、投資方針や時期選択などの最終決定はご自身で判断されますようお願いいたします。